

ABONNEZ-VOUS



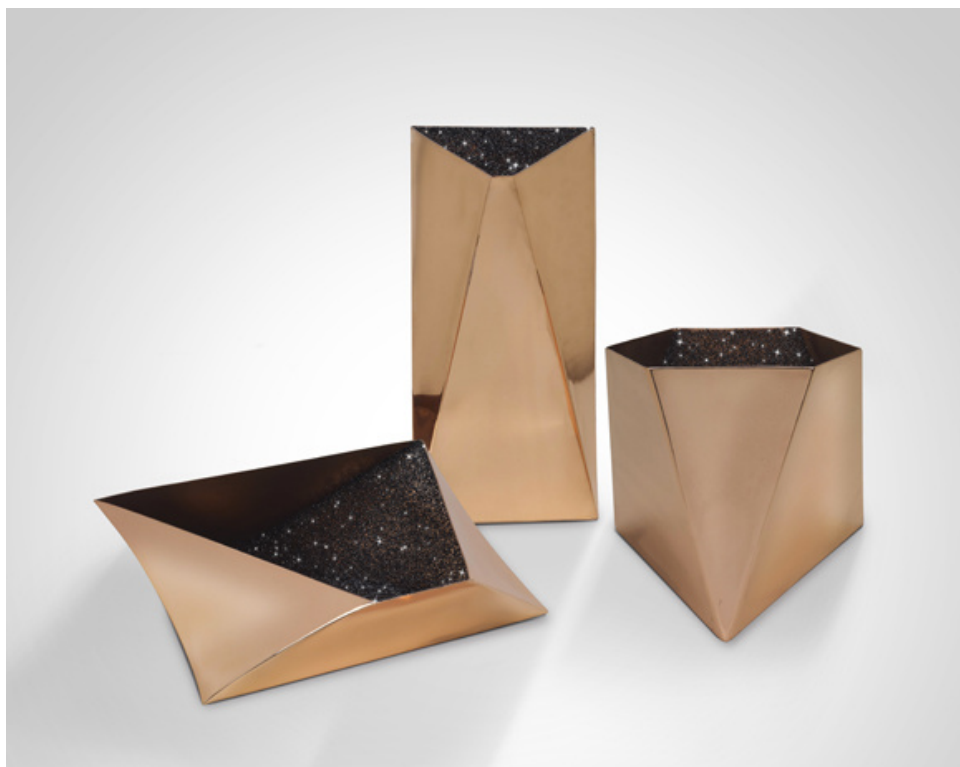
ARCHITECTURE DÉCORATION ART DESIGN LIEUX  
AD PROFILES

# Transversalité, design du Moyen-Orient

Le 5 Février 2013 par Sivagami Casimir dans la rubrique Design

Recommander 26 | Tweeter 5

Tags: David Adjaye, Noé Duchaufour-Lawrance, Galerie BSL, Designer, Expositions,



Star Collection, 2012, David Adjaye. Deux vases et un centre de table, cuivre et cristaux noirs Swarovski Elements, Édition Gaia&Gino de 25 sets.

On entre dans cette exposition comme sous une tente de bédouin. Et pour cause : cette année sont invités des designers et éditeurs du Moyen-Orient. Ici, les lumières rassurantes de *Fractal Light* du libanais Cyrille Najjar, nous éclairent doucement. Ses motifs, inspirés de ceux des muqarnas et des moucharabiehs, sont découpés dans des feuilles d'aluminium pur. Lorsqu'on passe devant le siège *Tessera Lounge* de Marc Baroud, on s'imagine bien sur une



**ADtoday**  
La newsletter numérique de AD

Toute l'actualité de la décoration,  
de l'architecture et du design.  
en exclusivité et au quotidien.

Disponible sur :



10 numéros offerts  
**PROFITEZ DE L'OFFRE**

## CATÉGORIES

- AD Éditions Limitées
- AD Intérieurs 2012
- AD Intérieurs 2011
- AD Nouveaux Talents
- Balades
- Boutiques
- Expositions
- Foires et Salons

terrasse, thé à la menthe en main, se laisser réchauffer par son cuir. Khalid Shafar se souvient, lui, des sacs utilisés par les commerçants des souks avec la table *Auction*, dont le « piètement » en soie et coton imprimé révèle habilement un petit rangement sous un plateau en travertin. Du Liban à Dubai en passant par la Turquie, ces pièces rappellent des fragments de vie... et, dans un jeu de contraste et de ressemblance, sont mises en regard avec certaines œuvres maîtresses de la galerie BSL, telle la collection *Naturoscopie* de Noé Duchaufour-Lawrance.

Jusqu'au 28 mars 2013 ; Galerie BSL, 23, rue Charlot, 75003 Paris ; [www.galeriebsl.com](http://www.galeriebsl.com)



*The Auction Low Table*, 2012, Khalid Shafar. Frêne, marbre travertin, coton et soie.



*Lounge Tessera*, 2012, Marc Baroud. Noyer, cuir et cuivre, travail du cuir par Johnny Farah, Édition Carwan de 10 exemplaires et 2 pièces.

Hôtels  
Livres  
Maison et Objet  
Restaurants  
Soirées  
Tendances  
Ventes  
Visites Privées

## LE MAGAZINE

Feuilletez le dernier numéro  
Abonnez-vous  
Commandez le AD Collector en ligne  
Feuilletez le AD Collector  
Contactez-nous

**Pour tout savoir sur les décorateurs,  
les designers, les artistes et les architectes.**

*tapez votre recherche*

### **les plus consultés**

Sam Hecht, Jeff Miller, Stefan Diez, Thomas Heatherwick, Simon Hasan

## AD DANS LE MONDE

AD USA  
AD Allemagne  
AD Espagne  
AD Chine  
AD Russie  
AD Mexique

Recevez la newsletter

## LIENS

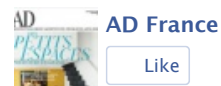
GQmagazine.fr: Magazine homme  
Glamourparis.com: Magazine Mode  
Vogue.fr: Magazine Mode  
ADpub.fr  
Rejoignez le panel AD

## LA COMMUNAUTÉ AD

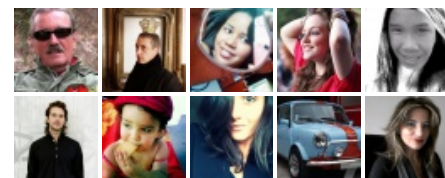


Lampe de sol *Cèdre*, 2012, Charles Kalpakian. Acier laqué, bois, miroirs et Leds, Édition BSL de 25 exemplaires.

Find us on Facebook



11,819 people like AD France.



Facebook social plugin

**AD**  
**Architectural Digest.**  
**Architecture,**  
**Décoration, Arts,**  
**Design.**



Sou Fujimoto signera la prochain pavillon de la @SerpentineUK Gallery, à découvrir ici: <http://t.co/y8ZzTqcc>

Notre coup de coeur? Drawing, le livre rassemblant les dessins des @Bouroullec édité par @jrpringier, à découvrir ici <http://t.co/qScSmJiM>

Vous pouvez aussi nous suivre sur Pinterest, ici: <http://t.co/KsGX2ceL>

Découvrez la rétrospective de Linder Sterling au Musée d'Art Moderne de Paris jusqu'au 21 Avril 2013 : <http://t.co/EG0Rto5S> #MAM

Entre la conquête des Etats-Unis et l'ouverture d'un hôtel à Paris, Gilles et Boissier est le duo à suivre dans AD Today <http://t.co/Y9xAg1VC>

FOLLOW



DK01 Loupe Collection, 2012, Dina Kamal. Or 18 carats, avec ou sans pavage diamant, chaînes en or 18 carats ou soie japonaise tissée.

Recommander 26

Tweeter 5

Tags: David Adjaye, Noé Duchaufour-Lawrance, Galerie BSL, Designer, Expositions,

<<  
PRÉCÉDENT

SUIVANT >>