

ÉCOLE DES ARTS DÉCORATIFS

Section Design

ÉDITORIAL DU DIRECTEUR DE LA SECTION DESIGN

HISTORIQUE DE L'ÉCOLE

STRUCTURE DE L'ENSEIGNEMENT

ENCADREMENT PÉDAGOGIQUE ET ADMINISTRATIF

CYCLE LICENCE EN DESIGN DE PRODUITS

CYCLE MASTER EN DESIGN GLOBAL

Section Architecture Intérieure

Section Arts Graphiques et Publicité

Contacts

M. Jean-Louis Mainguy

Directeur de l'École des Arts Décoratifs

Ext: 110

E-mail: jmainguy@alba.edu.lb

M. Marc Baroud

Directeur de la section Design

Ext: 237

E-mail: mbaroud@alba.edu.lb

Mlle Diala Lteif

Directrice Adjointe de la section Design

Ext: 237

E-mail: dlteif@alba.edu.lb

M. Abdelnour Abdelnour

Responsable administratif

Ext: 342

E-mail: abdelnour@alba.edu.lb

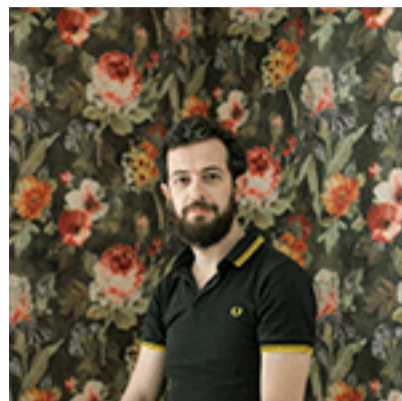
Mme Micheline Antakly

Assistante

Ext: 344

E-mail: mantakly@alba.edu.lb

ÉDITORIAL DU DIRECTEUR DE LA SECTION DESIGN



La section a pour vocation de former les futurs designers à évoluer dans la multiplicité des pratiques du design.

Les professionnels du design doivent répondre aux attentes du marché en termes de besoins immédiats, mais aussi et surtout répondre à des enjeux d'avenir.

Aujourd'hui plus que jamais, face aux fluctuations des marchés, à l'émergence de certains secteurs d'activité et à la baisse d'autres, à l'évolution des méthodes et pratiques de production, aux problèmes environnementaux, aux mutations des modes de vie, de la démographie, ou des pratiques culturelles, il est nécessaire de former des

généralistes, capables de travailler dans multiples applications contemporaines du design comme les produits, les systèmes, les espaces, les procédés, ou les services.

Au Liban, ces considérations sont d'autant plus importantes que nous sommes exposés à tous ces enjeux et ces évolutions du monde qui nous entoure. La particularité du designer étant de savoir traduire les contraintes en opportunités créatives, à travers une vision transversale unique : sa valeur ajoutée reste incontournable pour toutes les entreprises dont la compétitivité et le développement passent par l'innovation.

Une solide culture technique, une connaissance du terrain et du tissu industriel et artisanal local, une compréhension des enjeux sociaux et un esprit de veille créative seront des qualités incontournables pour répondre aux demandes variées d'entreprises diverses.

Les débouchés de notre formation ne se limitent donc pas aux bureaux d'études, mais s'ouvrent aux PME / PMI locales et régionales opérant dans des domaines allant du mobilier, à l'alimentaire ou aux services par exemple, à certains domaines de la production artisanale, et accompagnent également l'émergence de nouveaux secteurs d'activité liés aux nouveaux médias par exemple, en s'imposant comme ressource essentielle pour l'innovation.

Marc Baroud

Directeur de la section Design



REJOINDRE
NOS BULLETINS ÉLECTRONIQUES

votre email



CONTACTEZ
L'ACADÉMIE
LIBANAISE
DES BEAUX-ARTS

SUIVEZ
L'ALBA SUR

